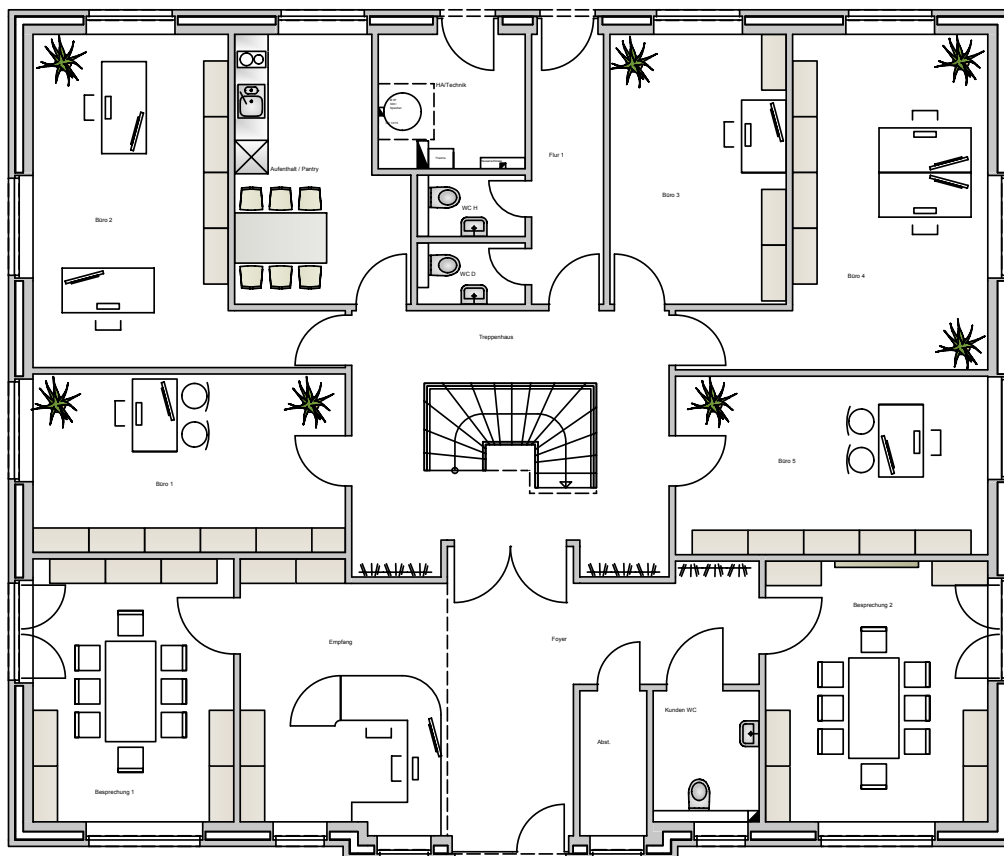


Bürohaus / Gewerbe

Typ 1024

Erdgeschoss



SCHNEIDE MASSIVHAUS GMBH & CO. KG

Kirchwerder Landweg 1
21037 Hamburg

Telefon (040) 79 02 77 23 -0
Telefax (040) 7 23 23 93

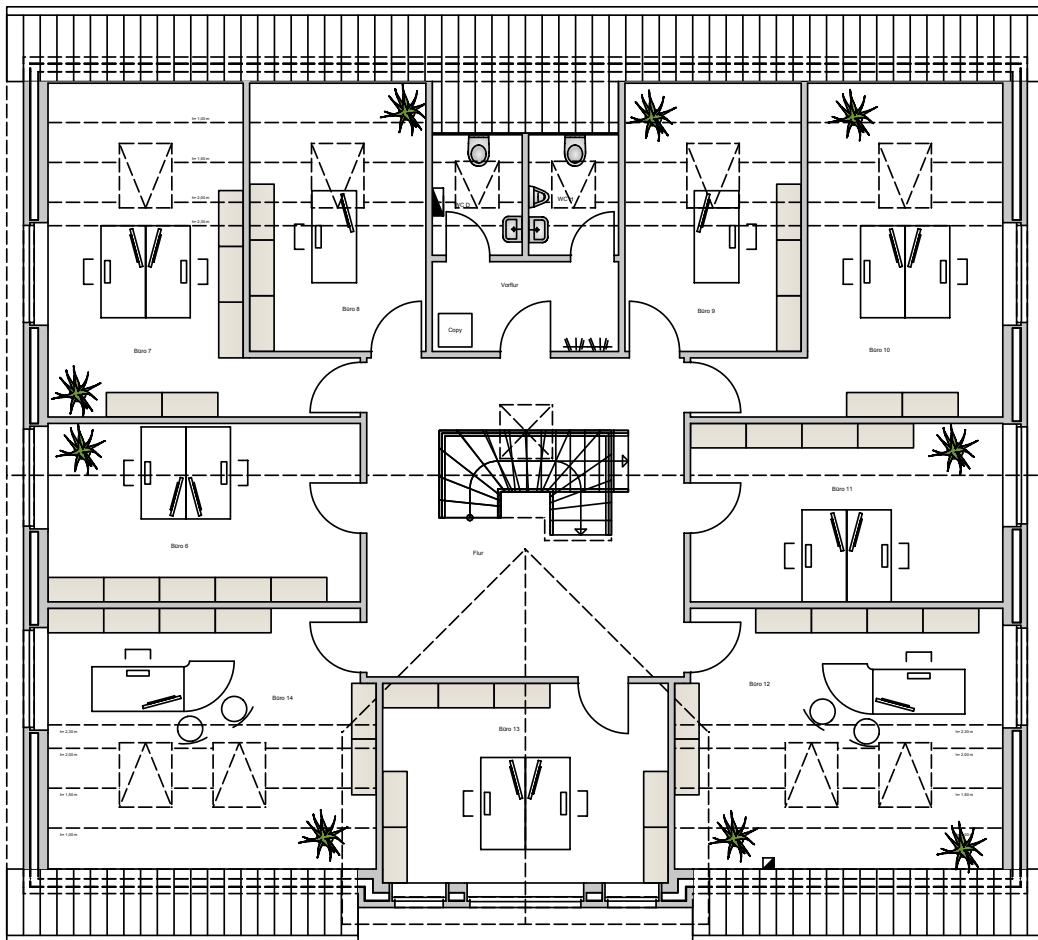
info@schneide-massivhaus.de
www.schneide-massivhaus.de

Diese Zeichnung ist Eigentum von Schneide Massivhaus und nur für den Empfänger bestimmt. Das Kopieren, teilweises Verwenden und auch die Weitergabe an Dritte, nicht von Schneide Massivhaus autorisierte Personen, ist ausdrücklich untersagt. Sollte dieses dennoch erfolgen, behält sich Schneide Massivhaus vor, die Kosten für die Erstellung der Zeichnungen auf Basis der HOAI (Honorarordnung für Architekten und Ingenieure) dem Empfänger in Rechnung zu stellen.

Bürohaus / Gewerbe

Typ 1024

Dachgeschoss



SCHNEIDE MASSIVHAUS GMBH & CO. KG

Kirchwerder Landweg 1
21037 Hamburg

Telefon (040) 79 02 77 23 -0
Telefax (040) 7 23 23 93

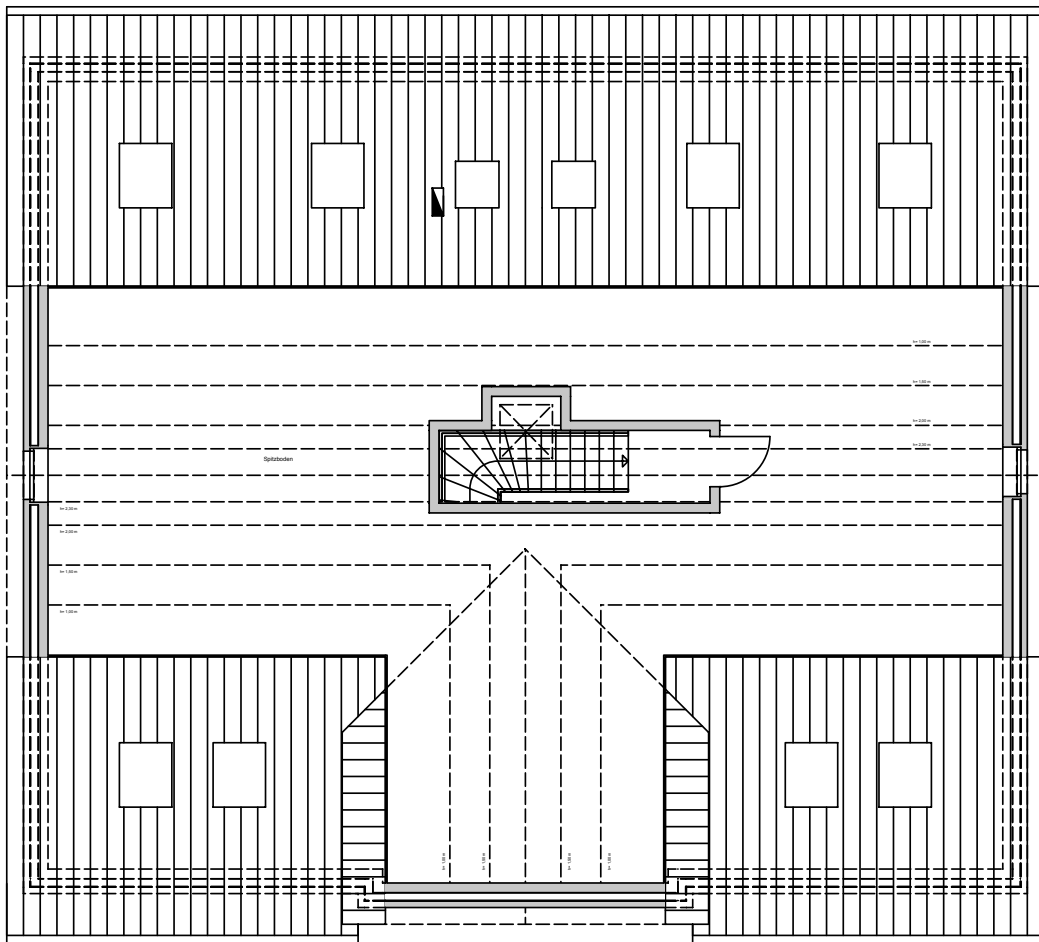
info@schneide-massivhaus.de
www.schneide-massivhaus.de

Diese Zeichnung ist Eigentum von Schneide Massivhaus und nur für den Empfänger bestimmt. Das Kopieren, teilweises Verwenden und auch die Weitergabe an Dritte, nicht von Schneide Massivhaus autorisierte Personen, ist ausdrücklich untersagt. Sollte dieses dennoch erfolgen, behält sich Schneide Massivhaus vor, die Kosten für die Erstellung der Zeichnungen auf Basis der HOAI (Honorarordnung für Architekten und Ingenieure) dem Empfänger in Rechnung zu stellen.

Bürohaus / Gewerbe

Typ 1024

Spitzboden



SCHNEIDE MASSIVHAUS GMBH & CO. KG

Kirchwerder Landweg 1
21037 Hamburg

Telefon (040) 79 02 77 23 -0
Telefax (040) 7 23 23 93

info@schneide-massivhaus.de
www.schneide-massivhaus.de

Diese Zeichnung ist Eigentum von Schneide Massivhaus und nur für den Empfänger bestimmt. Das Kopieren, teilweises Verwenden und auch die Weitergabe an Dritte, nicht von Schneide Massivhaus autorisierte Personen, ist ausdrücklich untersagt. Sollte dieses dennoch erfolgen, behält sich Schneide Massivhaus vor, die Kosten für die Erstellung der Zeichnungen auf Basis der HOAI (Honorarordnung für Architekten und Ingenieure) dem Empfänger in Rechnung zu stellen.